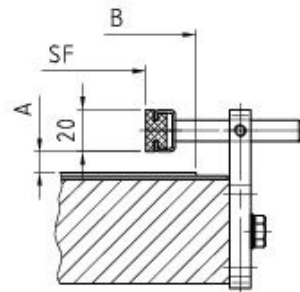


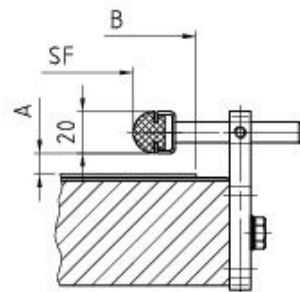
Typ SF-05:

Kunststoffprofil flach ; 20 hoch  
SF= einstellbar von B-100 bis B  
A= einstellbar von 0 bis 20



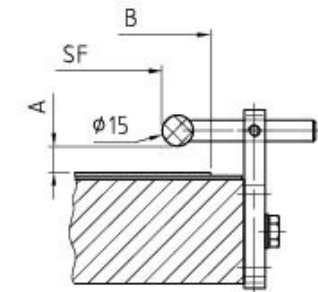
Typ SF-06:

Kunststoffprofil halbrund; 20 hoch  
SF= einstellbar von B-100 bis B  
A= einstellbar von 0 bis 20



Typ SF-07:

Rundmaterial VA  
SF= einstellbar von B-100 bis B  
A= einstellbar von 0 bis 20



Typ SF-08:

Rundmaterial VA zweifach  
SF= einstellbar von B-100 bis B  
A= einstellbar von 0 bis 20

